

Słupsk, 22.09.2023

4621. 121
de. MHA

Zarząd Infrastruktury Miejskiej

W Słupsku, ul. Grottgera 13,

76-200 Słupsk

Zwracam się z uprzejmą prośbą o zajęcie pasa drogowego plakatem kandydata do sejmiku Kazimierza Plocke w Słupsku na ulicach:

1. Stary Rynek – 1 plakat wyborczy , jednostronny o wymiarach 1 x 1,9 m = powierzchnia 1,9 m²
2. Tuwima Galeria Słupsk – 2 plakaty wyborcze, jednostronne o wymiarach 1 x 1,9 m = powierzchnia 3,8 m²
3. Garncarska – 2 plakaty wyborcze, jednostronne o wymiarach 1 x 1,9 m = powierzchnia 3,8 m²
4. Zamkowa/Prosta - 1 plakat wyborczy , jednostronny o wymiarach 1 x 1,9 m = powierzchnia 1,9 m²
5. Szczecińska – przy Zespole Szkół Agrotechnicznych - 1 plakat wyborczy , jednostronny o wymiarach 1 x 1,9 m = powierzchnia 1,9 m²
6. Szczecińska – przy Szkole Muzycznej - 1 plakat wyborczy , jednostronny o wymiarach 1 x 1,9 m = powierzchnia 1,9 m²
7. Lutosałwskiego – przy Szkole Podstawowej nr 1 - 1 plakat wyborczy , jednostronny o wymiarach 1 x 1,9 m = powierzchnia 1,9 m²
8. Westerplatte/Kozietulskiego/Gdyńska (rondo) - 1 plakat wyborczy , jednostronny o wymiarach 1 x 1,9 m = powierzchnia 1,9 m²
9. Grunwaldzka/Braci Staniuków – 1 plakat wyborczy , jednostronny o wymiarach 1 x 1,9 m = powierzchnia 1,9 m²
10. Sobieskiego – 1 plakat wyborczy , jednostronny o wymiarach 1 x 1,9 m = powierzchnia 1,9 m²

w okresie od dnia 22.09.2023 do 16.10.2023 roku.

W załączeniu plany sytuacyjne ww. miejsc w skali 1:500.

Z poważaniem

J.

ukł. 2000 strefa 6 (1:8°) ▼



ukł. wys. EVRS 2007(EVRS2007)

Skala 1: 500



20 m





Skāra 1: 500

ukl. 2000 strefa 6 (18°)

ukl. nys.: EVRS 2007(EVRF2007)

20 m





ukl. 2000 strefa 6 (18°) ▼

ukl. wys. ... EVRS 2007 (EVRS2007)

Skala 1:500

20 m

ukł. 2000 strefa 6 (18°)

ukł. wys. - EVRS 2007 (EVRF2007)

Skala 1: 500

Navigation icons: arrow, minus, plus, question mark



20 m

ukl. 2000 strefa 6 (18°) ▼

M

ukl. W5... EVRS 2007 (EVRF2007)



Skala 1:500

+ - Z ?

20 m

Skala 1: 500

ukl. 2000 strefa 6 (18°)

ukl. vys. EVRS 2007(EVRF2007)

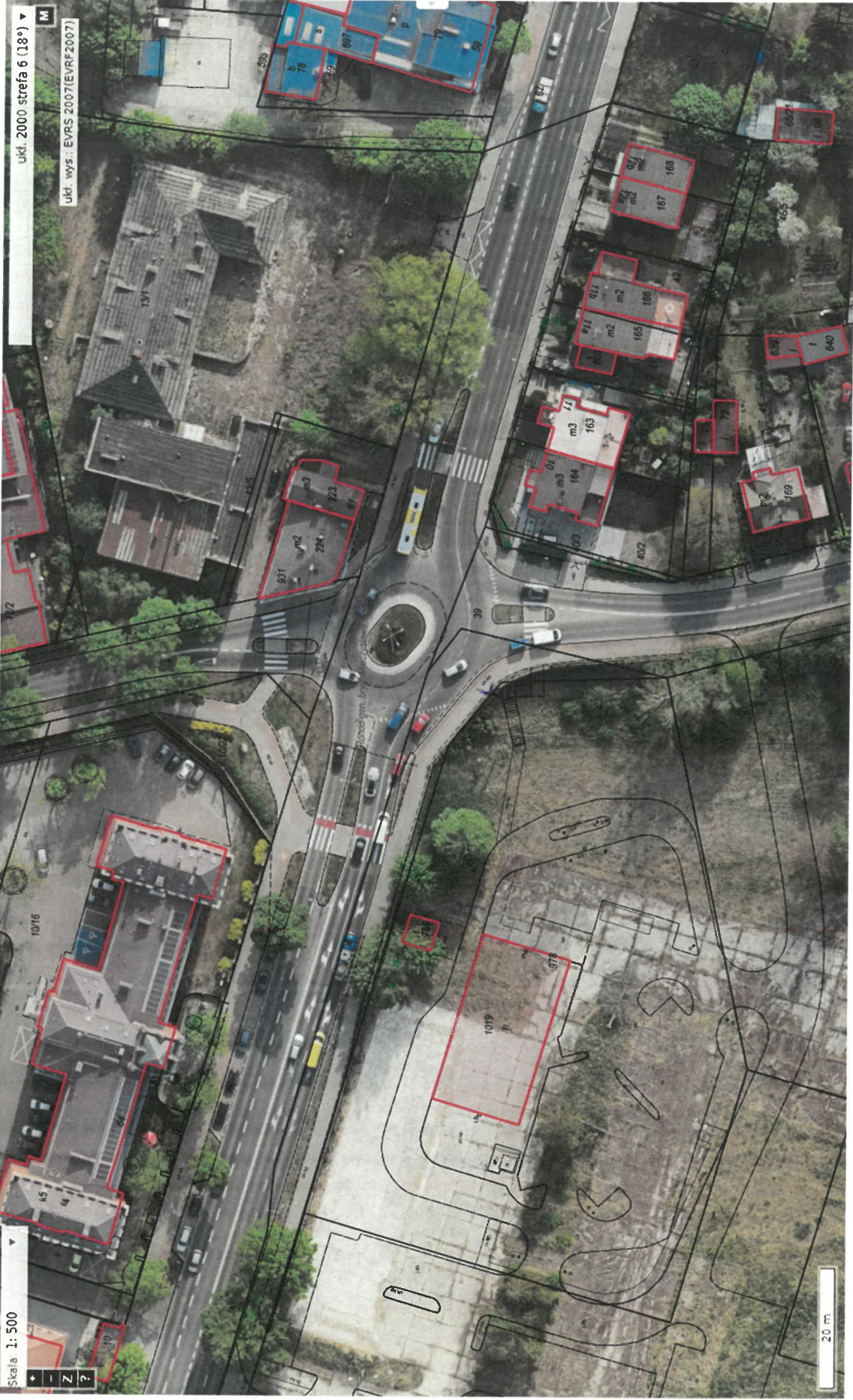


20 m

Skala 1: 500

ukl. 2000 strefa 6 (18°)

ukf. wys.: EVRS 2007(EVRF2007)



20 m

ukł. 2000 strefa 6 (18°)



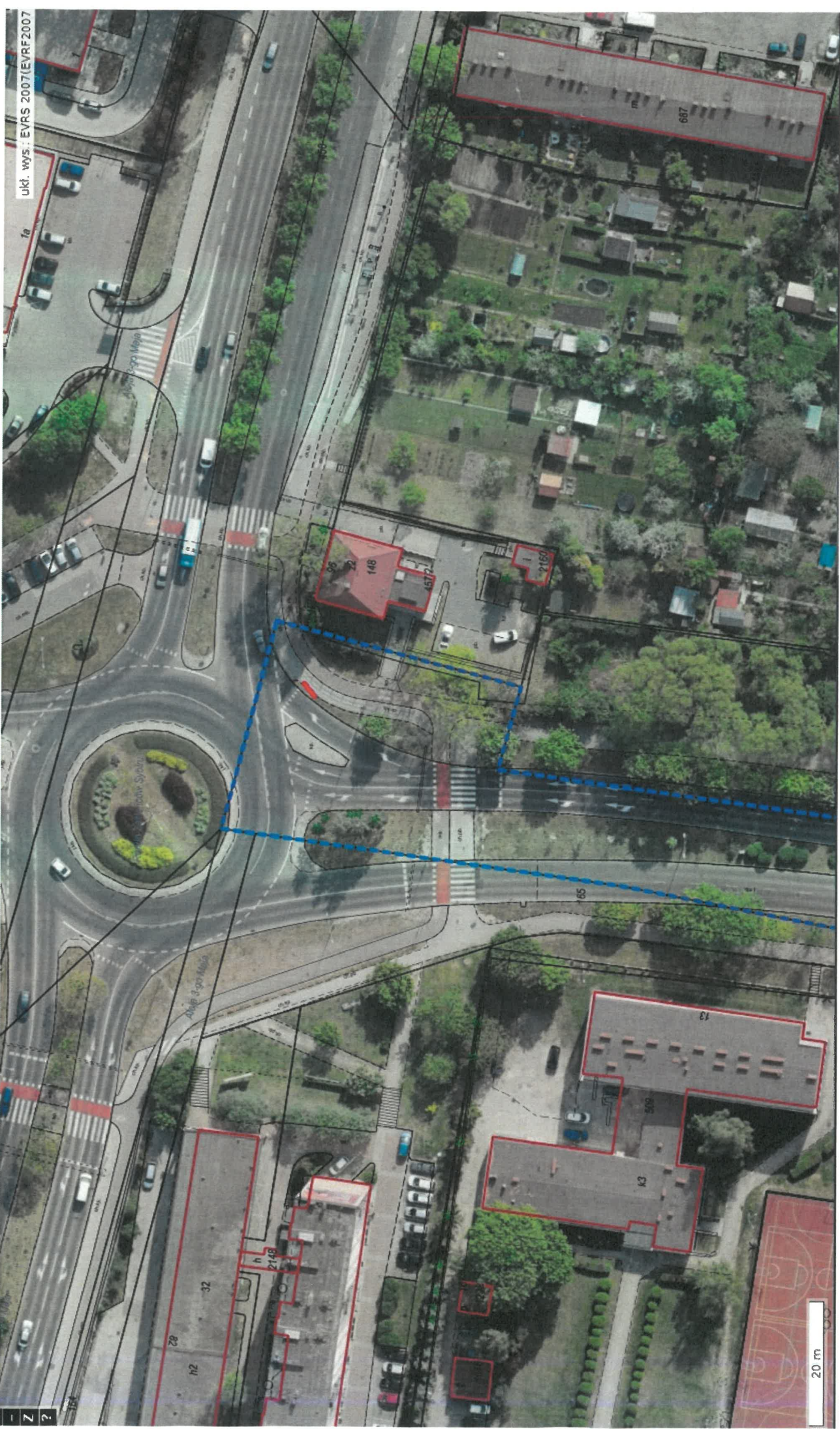
ukł. wys.: EVRS 2007(EVRF2007)

Skala 1: 500



20 m

ukt. wys. : EYRS 2007(EVRAF2007



20 m

Z ?